



Das Fernweh-Mobil® Offroad Reisekabinen für Pickups



Das Fernweh-Mobil®



Johannes Huß & Benno Cramer

Die Offroad Reisekabine für alle Pickups

Pickup Absetzkabinen sind die optimale Lösung für individuelles, einfaches und unabhängiges Reisen!

Die wesentlichen Vorteile unseres Fernweh-Mobils® liegen auf der Hand.

Gute Gründe für das Fernweh-Mobil®...

- ...heller und geräumiger Innenraum
- ...sämtliche Einrichtungskomponenten können bei herausgezogener Schlaffläche und selbst mit geschlossenem Dach vollständig genutzt werden
- ...Platz für die ganze Familie
- ...geländegängig durch kompakte Außenmaße
- ...besitzt ein geringes Gewicht
- ...äußerst robuste GFK-Schale
- ...erspart den Zweitwagen
- ...ist schnell und einfach mit Hilfe eines Hebewagens auf- und abgesattelt
- ...eignet sich für fast alle Pickup Typen
- ...Anhängerbetrieb möglich
- ...regional ansässige Produktion



Inhaltsverzeichnis

Seite	
4/5	Basis-Kabine Fernweh-Mobil®
6/7	Komfort-Kabine Fernweh-Mobil®
8/9	Grundmodul Fernweh-Mobil®
10/11	Klapptür / Zeltbahn
12/13	Ausstellfenster / Dachluke / Feststehende Fenster
14/15	Bett im Alkoven / Isolierung
16/17	GFK-Möbel / Sitzauflagen / Matratzen / Bettvorhang
18/19	Technische Ausstattung Standard
20/21	Lithium Batterie / Trenntoiletten / Frischwassertankanzeige
22/23	Absenkwagen / Anti-Rutschmatte
24/25	Solaranlage / Automatik-Laderegler / Batterieladegerät / Standheizung
26/27	Sandblechhalter / Sandbleche / Heckleiter / Gepäcktafel / Kanisterhalter / Airlineschienen
28/29	Warmwasserdusche / Außenschrank / Außenduschezelt / Markisen
30/31	Stausäcke / Bestecktasche / Moskitonetz / Winterpaket / Türvorhang
32/33	Fahrradträger / Heckklappe / Haltevorrichtung
34/35	Wasserfilter / Außen-Steckdose / Trittstufe / Kleinteil-Netz / Holztablett
36/37	Leselampe / Campingmöbel / Kanister / Pfleger
38/39	Innenansichten
40/41	Partner im Raum Berlin / Raum Leverkusen
42/43	Partner im Raum Siegen / Raum Aachen



Baltikum

Anhand der einzelnen Ausbaustufen können Sie sich ihr persönliches Fernweh-Mobil® zusammenstellen. Die Zufriedenheit unserer Kunden liegt uns besonders am Herzen. Dafür begleiten wir Sie von der Planung bis zur Übergabe. Erleben Sie mit uns die Entstehung ihres Fernweh-Mobils®.

Basis-Kabine Fernweh-Mobil®

Um dem Wunsch unserer Kunden nach Individualität zu entsprechen, sind bei der Konfiguration verschiedene Ausbaustufen möglich. Unsere Basiskabine, beinhaltet schon die wichtigsten Komponenten durch uns fertig montiert und ist als Einstieg mit geringem Aufwand bereits reisefertig. Sie schafft Raum für eigene Gestaltungsmöglichkeiten oder eine nachträgliche Erweiterung. Schritt für Schritt entsteht durch das weitere Zubehör eine perfekt auf ihre Bedürfnisse zugeschnittene Komplettlösung.

Art.-Nr. 1050000 Basis-Kabine Fernweh-Mobil® bestehend aus:

Art.-Nr. 1050001 **Grundmodul Fernweh-Mobil®**

Art.-Nr. 1050010 **Klapptür**, zweigeteilt

Art.-Nr. 1050011 **Zeltbahn** für Aufstelldach

Art.-Nr. 1050012 **Ausstellfenster**, 2 Stück

Art.-Nr. 1050013 **Feststehendes Fenster** Tür

Art.-Nr. 1050014 **Feststehendes Fenster** Vorne

Art.-Nr. 1050015 **Isolierung** der Kabine

Art.-Nr. 1050016 **Bett Alkoven** (Lattenrost)

Art.-Nr. 1050017 **Innenausbau** Möbel aus GFK mit Klappen, Tisch

Art.-Nr. 1050418 **Beleuchtungs-Set** außen
-alle Artikel inkl. Montage-





Montenegro

Grenzenlose Freiheit und faszinierende Aussichten genießen.



Komfort-Kabine

Fernweh-Mobil®

Die Komfort-Kabine baut auf der Basis-Kabine auf und beinhaltet eine reisefertige technische Ausstattung. Auch die Sitzpolster und Matratzen gehören bereits dazu. Bei diesem Leistungsumfang ist die Devise: „Direkt losfahren und Reise-Abenteuer erleben“. Auf den folgenden Seiten werden diese Bestandteile näher vorgestellt. Sollte mit der Zeit der Wunsch nach weiteren Ausbaustufen entstehen, lassen sich diese Optionen jederzeit nachträglich ergänzen.

Art.-Nr. 1051000 Komfort-Kabine Fernweh-Mobil® bestehend aus:

Art.-Nr. 1050000 **Basis-Kabine Fernweh-Mobil®**

Art.-Nr. 1050019 **Ausstattung** Küche, Elektrik, Wasseranlage, Gasanlage, WC

Art.-Nr. 1050610 **Solaranlage** komplett

Art.-Nr. 1050630 **Diesel-Standheizung** AUTOTERN 2KW

Art.-Nr. 1050005 **Innenausstattung** Polster, Vorhänge & Taschen

bestehend aus:

Art.-Nr. 1050018 Bett- & Sitzauflagen

Art.-Nr. 1050203 2x Stausack mit 1 Staufach

Art.-Nr. 1050202 2x Stausack mit 3 Staufächern

Art.-Nr. 1050204 1x Bestecktasche

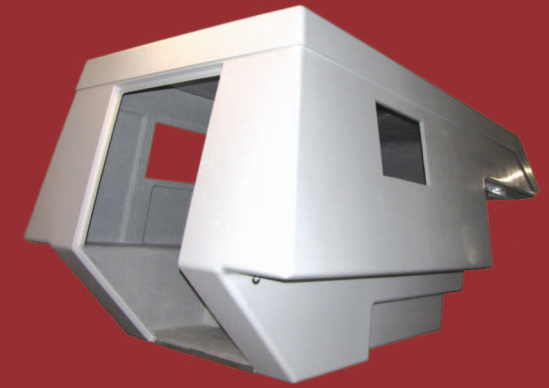
-alle Artikel inkl. Montage-





Island

Ausgiebig getestet, auf Reisen erprobt und für absolut perfekt befunden.



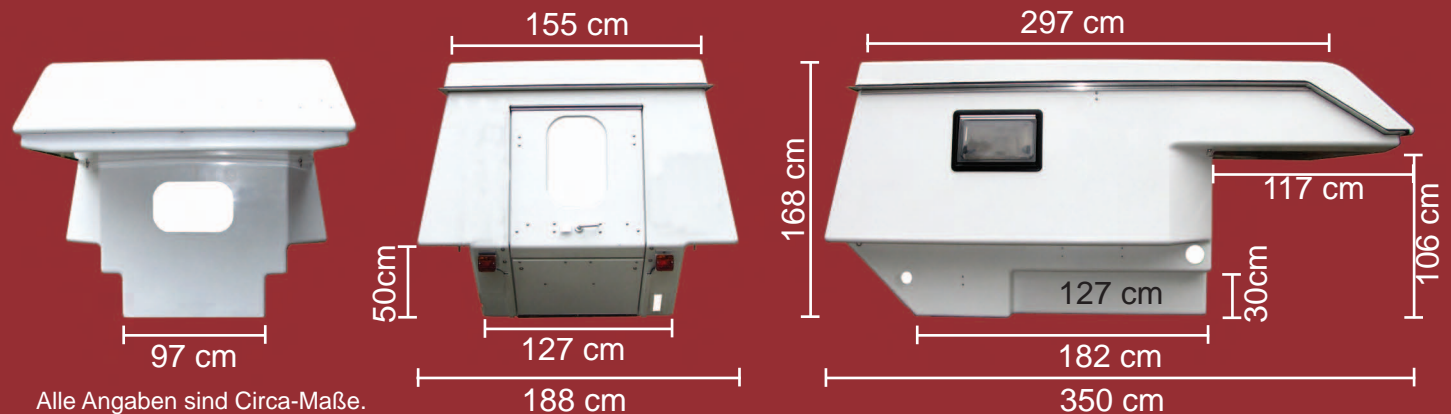
Grundmodul Fernweh-Mobil®

Die kompakten Abmessungen der Absetzkabine sind so gewählt, dass sie für alle Pickup Typen variabel zu verwenden ist. Großen Wert legen wir auf die Produktion unserer Kabinen im heimischen Sauerland. Dauerhafte Qualität wird durch die Verwendung hochwertiger Materialien garantiert. Die abgeschrägten Wände ermöglichen eine große Nutzfläche und schaffen ein sehr angenehmes Raumgefühl. Ein weiterer Vorteil ist das geringe Gewicht der Kabine.

Art.-Nr. 1050001 Grundmodul Fernweh-Mobil® bestehend aus:

- hochwertigem witterungsbeständigen glasfaserverstärkten Kunststoff (GFK)
- die GFK-Schale ist sehr robust
- Farbton weiß
- Innenfläche versiegelt
- Aufstelldach mit zwei Gasdruckfedern
- Alu-Auflagerahmen für Dach
- Maße bei geschlossenem Dach ca. L 350 x B 188 x H 168 cm
- Maße bei geöffnetem Dach ca. L 350 x B 188 x H 230 cm
- Gewicht: ca. 190-210 kg

- inkl. Befestigungsset:
 - 4 Stück Ringmutter Edelstahl
 - 4 Stück Wantenspanner Gabel/Gabel Edelstahl
 - 8 Stück Schäkel
 - 4 Stück Ankerkette (bauseits anpassen)
 - 4 Stück Rundschlinge



Alle Angaben sind Circa-Maße.



Täglich mittendrin, was auch immer der Tag bringen mag.
Das Fernweh-Mobil® als idealer Begleiter für alle Unternehmungen.

Klapptür / Zeltbahn

Die zweigeteilte Tür ist nach oben und unten öffnend. Es werden hochwertige Scharniere für die Klapptüren eingesetzt. Die obere Türhälfte wird mit zwei Gasdruckfedern nach oben gehalten und mit einem Treibstangenschloß verriegelt. Die untere Türhälfte ist mit einem Schlaufengrifftreibriegel ausgestattet und wird im geöffneten Zustand mit Halteseilen gehalten. Zum sicheren Ausstieg wird ein stabiler Aluminium Tritt (Stufe) angebracht. Das lichte Durchgangsmaß der Tür beträgt ca. 730 mm. In die obere Tür kann ein feststehendes Fenster eingebaut werden (siehe Art.-Nr. 1050013).



Art.-Nr. 1050010 Klapptür zweigeteilt bestehend aus:

Klapptür nach oben öffnend (ohne Fenster)

- mit 2 Gasdruckfedern inkl. Treibstangenschloß
- BKS-Profilzylinder mit 3 Schlüsseln
- Türdrückergarnitur
- Scharnier
- inkl. Montage

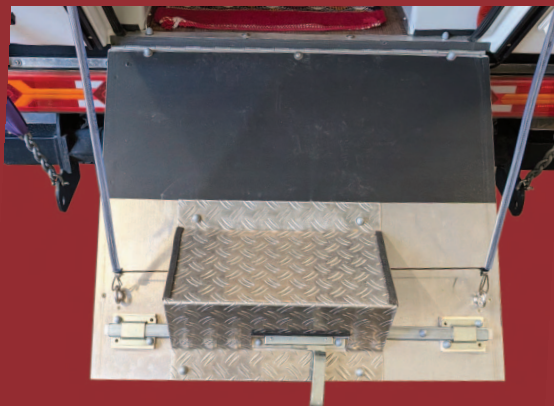
Klapptür nach unten öffnend

- mit Halteseilen
- Aluminium Tritt
- Schlaufengrifftreibriegel
- Scharnier
- inkl. Montage

Art.-Nr. 1050011 Zeltbahn für Aufstelldach bestehend aus:

- hochwertige, reißfeste und wasserabweisende Zeltbahn (100 % Polyester) für das Aufstelldach
- einseitig acrylatbeschichtet und imprägniert
- Farbton sisal
- 2 seitliche Moskitonetze (100 % Polyester)
- 2 Dreiecksfenster mit jeweils 2 Reißverschlüssen
- Maße Dreiecksfenster ca. L 160 x H 50 cm
- 6 Zeltbahn-Einziehhilfen
- inkl. Montage

Die Dreiecksfenster links und rechts ermöglichen eine optimale Belüftung.





@oziantravel

West-Alpen

Hindernisse sind dazu da, um überwunden zu werden. Das Fernweh-Mobil® bringt Sie an jedes Ziel.



Ausstellfenster / Dachluke / Feststehende Fenster

Art.-Nr. 1050012 Ausstellfenster

bestehend aus:

- 2 Stück Seitz S-4 Ausstellfenster
- Maße ca. B 50 x H 35 cm
- Moskitonetz
- Verdunklungsrollo
- Sicherheitsriegel
- Farbton außen schwarz, innen creme
- inkl. Montage

Art.-Nr. 1050426 Dachluke Lewmar

bestehend aus:

- Dachluke Lewmar
- lichtet Fenstermaß ca. 507x 507 mm
- mit Friktionsscharnieren ausgestattet, die ein stufenloses Öffnen der Luke um 180° ermöglichen und keine Ausstellarme benötigen
- extrem flach gehaltene Luke, ragt nur 25 mm über das Dach
- Rahmen aus Alu, silber eloxiert
- Acrylglas rauchgrau mit CE-Zertifizierung, Glasstärke: 10 mm, Rahmen Eckradius: 42,5 mm
- inkl. Fliegengitter mit Verdunklungsrollo
- Gewicht ca. 8 kg
- inkl. Montage

Art.-Nr. 1050013 Feststehendes Fenster Tür

bestehend aus:

- Fensterscheibe aus 4 mm ESG Sicherheitsglas
- ECE-Richtlinie „43 R“
- lichtet Maß Fenster Tür ca. B 28 x H 48 cm
- in Gummidichtung eingesetzt
- inkl. Montage

Art.-Nr. 1050014 Feststehendes Fenster Vorne

bestehend aus:

- Fensterscheibe aus 4 mm ESG Sicherheitsglas
- ECE-Richtlinie „43 R“
- lichtet Maß Fenster Vorne ca. B 48 x H 28 cm
- in Gummidichtung eingesetzt
- inkl. Montage





Norwegen

Dem Horizont entgegen. Ihrem Freiheitsdrang sind keine Grenzen gesetzt.



Bett im Alkoven / Isolierung

Durch den Lattenrost werden die Matratzen, wie in einem normalen Bett, sehr gut belüftet. Die Dachform des Fernweh-Mobils® bietet genügend Kopf- und Fußfreiheit und ermöglicht es, in beide Richtungen zu liegen. Selbst mit ausgezogenem Bett kann die gesamte Einrichtung weiter genutzt werden, wie z.B. die Toilette oder der Küchenblock. Das obere Lattenrost kann mühelos mit den Matratzen in den Alkoven eingeschoben werden. In diesem Zustand kann während der Fahrt das gesamte Bettzeug platzsparend im Alkoven verbleiben.

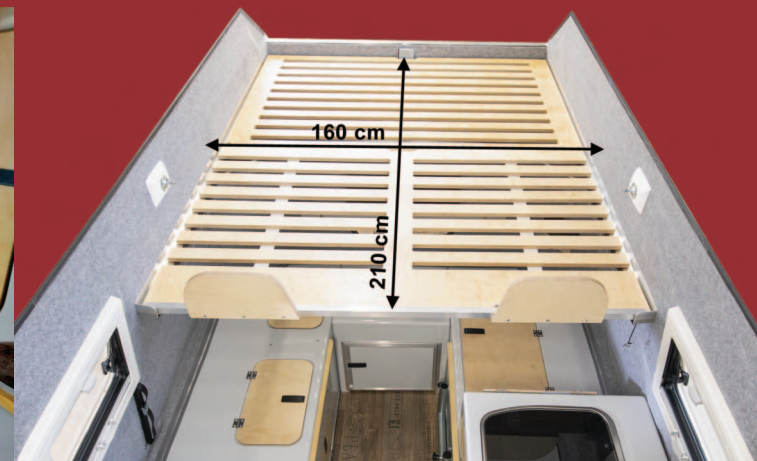
Art.-Nr. 1050016 Bett im Alkoven bestehend aus:

- Liegefläche ca. L 210 x B 160 cm
- 2 Lattenroste je ca. L 105 x B 160 cm
- 2 Aluminiumauflagewinkel
- inkl. Montage

Bevor die Isolierung angebracht wird, werden in der Kabine Kabelkanäle für die Elektrik verlegt. Die Airline-Ankerschienen auf dem Dach und die vorbereitete Verkabelung im Dach ermöglichen die einfache Montage einer Solaranlage. Zwei LED-Aufbauspots unter der Decke sorgen für großzügige Beleuchtung.

Art.-Nr. 1050015 Isolierung bestehend aus:

- Extremdämmung (100% Polyäthylenschaum)
- verkleidet mit Teppich (100% Polypropylen)
- 4 Airline-Ankerschienen auf dem Dach
- Verkabelung im Dach zur Vorbereitung einer Solaranlage mit Dachdurchführung
- 3 Dachgriffe
- 2 LED-Aufbauspots mit Schalter und Verkabelung im Dach
- Kabelkanäle und Halteplatten für Leuchten usw.
- T-Schienen für Bettvorhang
- inkl. Montage





Korsika

Entdeckertouren in ferne Länder mit dem Fernweh-Mobil® und der ganzen Familie.
Das eigene Zuhause auf vier Rädern ist immer mit dabei.



GFK-Möbel / Sitzauflagen, Matratzen, Bettvorhang

Die Möbel werden aus einem hochwertigen, witterungsbeständigen, glasfaserverstärkten Kunststoff (GFK) handlaminiert. Hierbei wird immer auf den praktischen Gebrauch Wert gelegt.

Die Bettmatratze ist zweigeteilt, damit man diese im Alkoven verstauen kann. Die Sitzauflagen sind so zugeschnitten, dass die einzelnen Stauklappen separat geöffnet werden können. Die zusätzliche Liegefläche im Sitzbereich ist auch bei geschlossenem Dach zu nutzen.

Art.-Nr. 1050017 GFK-Möbel bestehend aus:

- 1 Sitzbank rechts mit zwei Staufächern
- 1 Sitzbank links mit drei Staufächern
- 1 Sitzbank Mitte mit einem Staufach oben und einem Staufach unten (WC)
- 1 Küchenmodul mit seitlichem Ablagebrett (ohne Kocher)
- 1 Schrank
- 1 Aluminium-Kühlboxhalter
- 2 Einlegebretter für den Mittelgang
- inkl. hochwertiger Beschläge der Stauklappen
- 1 U-Schwenktisch zweifach verwendbar für Mittelgang oder Wandmontage
- inkl. Bodenbelag
- inkl. Montage

Art.-Nr. 1050018 Sitzauflagen, Matratzen, Bettvorhang

bestehend aus:

- 2 Bettmatratzen, Stärke 100 mm (Liegefläche Bett ca. L 210 x B 160 cm)
- 6 Sitzauflagen für U-Form Sitzecke und Mittelgang, Stärke 50 mm
- Füllungen aus Polyurethan Schaum, ÖKO-TEX® 100, LGA schadstoffgeprüft
- Bezugsstoff aus Microfaser (100 % Polyester) mit Fleckenschutz, wasserabweisend beschichtet
- alle Bezüge mit Reißverschlüssen
- Bezüge in verschiedenen Farben wählbar
- Bettvorhang aus Polarfleecestoff (100 % Polyester) rund um den Bettbereich inkl. Befestigung

Alle RAL-Farben gegen Aufpreis möglich.





Offroadpark

„Da geht was...“ Beim Offroad Training sicher begleitet und mit viel Spaß das eigene Fahrzeug kennenlernen.



Technische Ausstattung Standardausführung

Die Technische Ausstattung bietet durchdachte Lösungen bis ins Detail, wurde anhand von eigenen Erfahrungen entwickelt und auf Reisen erprobt. Selbst bei geschlossenem Dach können alle Bestandteile der Einrichtung bequem genutzt werden. Der zusätzliche außenliegende Gasanschluss lädt zum Grillen unter freiem Himmel ein. Dieser Artikel beinhaltet sämtliche Versorgungsleitungen und deren Montage.

Art.-Nr. 1050019 Ausstattung Küche, Gas, Wasser, Elektrik, WC bestehend aus:

- 1 Kompressor Kühlbox
ca. 34 Liter 12 V / 24 V / 100 - 240 V
- 1 Kocher-Spül-Kombination Dometic,
Kocher 2-flammig, Edelstahlspüle, inkl. Pumpe
- 1 Gasflasche 5 kg gefüllt (Platz für zweite Gasflasche vorhanden)
- 1 Wassertank ca. 49 l zum Herausnehmen
mit zwei großen Säuberungsöffnungen
- 1 Wassereinfüllstutzen von außen
- 1 Abwassertank ca. 10 l
- 1 FI-Schutzschalter und Sicherung der Steckdosen
- 1 AGM-Batterie 95 Ah für die Versorgung der Kabine
- 1 Doppel-Steckdose 230 Volt
- 1 Steckdose 230 Volt
- 2 Steckdosen 12 Volt / 1 USB-A / USB-C
- 1 Außen-Gassteckdose mit Schnellschlussventil
und Schloss
- 1 Einspeisungsstecker CEE von außen
- 1 Adapterkabel mit CEE-Kupplung und
Schuko-Stecker
- 1 Adapterkabel mit CEE-Stecker und
Schuko-Gummikupplung
- 1 Porta Potti von THETFORD
- 1 Feuerlöscher
- inkl. Versorgungsleitungen und Montage





Finnland

Innehalten an malerischen Plätzen. Genießen Sie ihre ganz persönliche Wohlfühlzeit.



Lithium Batterie / Trenntoiletten / Frischwassertankanzeige

Art.-Nr. 1050050 BioTioo 2.0 Trenntoilette bestehend aus:

- Trenntoilette Maße H 388 x T 385 x B 332 mm
- Belastbarkeit bis 200 kg
- Gewicht 6,5 kg
- **Feststoffbehälter:** 15 Liter
Max. Nutzungskapazität Feststoff: 20-30 mal (abhängig von Trocknungsintervallen)
- **Urintank:** 10 Liter
Max. Nutzungskapazität Urintank: 5-20 mal
- inkl. Zubehör Erstausrüstung
- inkl. Montage der Trenntoilette und Rollwagen
- Sonderanfertigung GFK Möbel Mittelteil mit höherem Einschub

Die Ausstattungskomponenten auf dieser Seite können optional als Aufpreis zur Standardausführung gewählt werden

Art.-Nr. 1050030 Lithium LiFePO4 Battery bestehend aus:

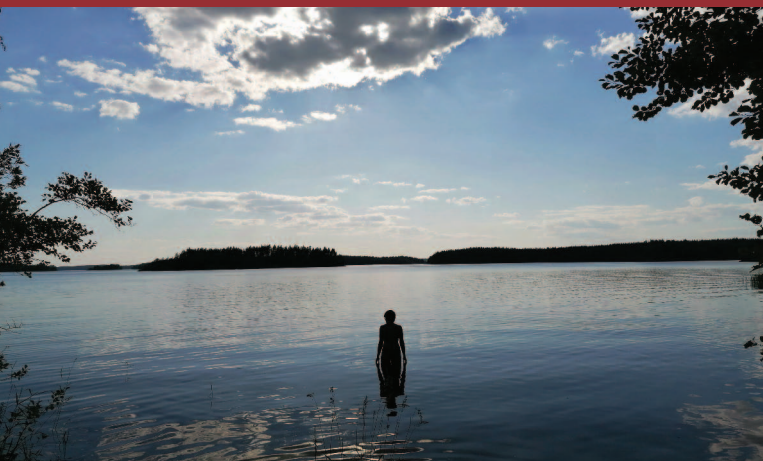
- Lithium Batterie mit Nennkapazität 105 Ah
- Smart BMS / Bluetooth / passiver + aktiver Balancer / 10A Heizung
- Anschluss Rundpole / 0
- max. Entladestrom 300 A
- max. Ladestrom 100 A
- Spannung 12,8 V
- Maße ca. B 279 x H 189 x T 175 mm
- Gewicht 10,5 kg
- inkl. Montage

Art.-Nr. 1050060 Trelino Trenntoilette bestehend aus:

- Trenntoilette Farbe anthrazit
- Gewicht 4,3 Kg
- Maße ca. B 330 x T 390 x H 290 mm
- Material Korpus: Acrylnitril-Butadien-Styrol
- Material Behälter: Polypropylen und Polyethylen
- Urinkanister Volumen 5 L
- Feststoffeimer Volumen 6 L
- inkl. Montage der Trenntoilette und Rollwagen

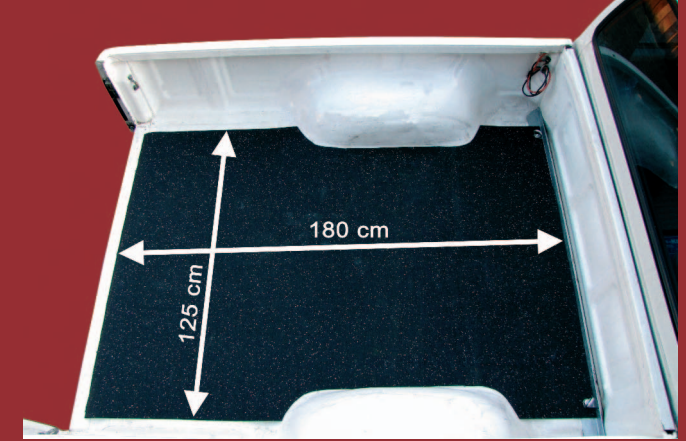
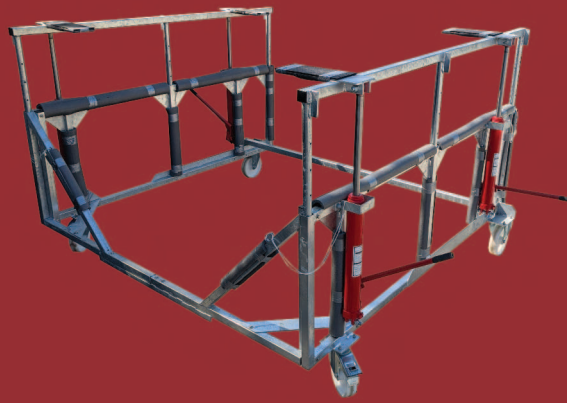
Art.-Nr. 1050560 Frischwassertankanzeige bestehend aus:

- 1 Frischwassertankanzeige Votronic
- 1 Tankelektrode 15-24 K Votronic
- inkl. Verkabelung und Montage





Das große Abenteuer oder ein schönes Wochenende nur eben um die Ecke.
Lassen Sie sich von ihren Einfällen überraschen.



Absenkwagen / Anti-Rutschmatte

- ...der Absenkwagen ist platzsparend zu zerlegen (Stellplatz ist frei)
- ...die Kabine kann von nur einer kräftigen Person vom Fahrzeug gezogen werden
- ...die Kabine kann auf gerader Fläche leicht bewegt werden
- ...die Kabine kann auch auf dem Absenkwagen be- und entladen werden
- ...der Absenkwagen kann an die Fahrzeugbreite und -höhe angepaßt werden
- ...patentiertes System

Art.-Nr. 1050303 Absenkwagen verzinkt bestehend aus:

- Metallkonstruktion verzinkt
- Maße ca. L 200 x H 105/150 cm
- Breiten-Maße Innen ca. B 200 bis 230 cm
- zerlegt ca. L 200 x B 50 x H 105 cm
- 4 Stück Stempelwagenheber hydraulisch und höhenverstellbar
- 2 Stück Bockrollen
- 2 Stück Rollen schwenkbar mit Feststeller
- in der Breite verstellbar
- Höhe Kabine auf Absenkwagen ca. 225 cm

Art.-Nr. 1050416 Anti-Rutschmatte 6 mm

Art.-Nr. 1050419 Anti-Rutschmatte 10 mm bestehend aus:

- Anti-Rutschmatte
- Maße ca. L 180 x B 125 cm
- Stärke 6 mm oder 10 mm
- Farbe schwarz
- Oberfläche Gummigranulat
- Antirutschmatte ist wasserdurchlässig
- hohe Druckbelastbarkeit und Elastizität
- inkl. Montage

Die Anti-Rutschmatte verhindert das Verrutschen der Kabine und bietet einen zusätzlichen Schutz der Ladefläche.

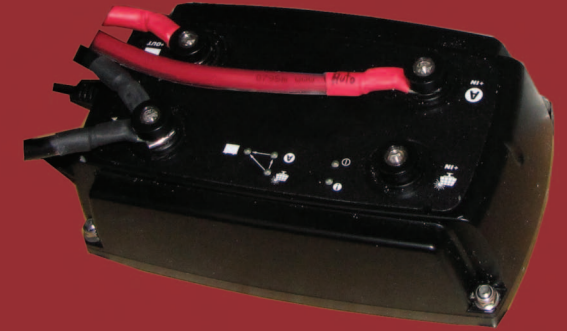
Absenkwagen





Tunesien

Die Natur spüren und campieren, wo es am Schönsten ist. Der Alltagsrott kann getrost zu Hause bleiben.



Batterieladegerät / Standheizung / Automatik-Laderegler / Solaranlage

Art.-Nr. 1050518 Batterieladegerät 12 V 5 A
bestehend aus:

- Batterieladegerät
- IP 65, 12 Volt, 5 Ampere
- Automatische Stromversorgungsfunktion
- Setup und Konfiguration, Anzeige von Spannung und Strom über Bluetooth Smart
- Lithium Ionen Batterie Modus
- Schutz gegen Spritzwasser, Staub und Chemikalien
- Siebenstufiger Ladealgorithmus
- inkl. Anschlusskabel, Halterung und Montagematerial und Montage

Art.-Nr. 1050630 Autoterm Standheizung
bestehend aus:

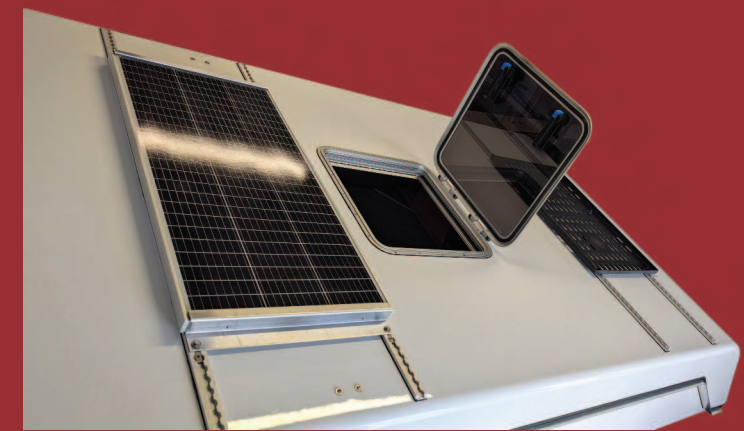
- Autoterm Diesel Standheizung
- Ural Edition Comfort 2 kW Heizung
- Comfort Control Bedienteil
- Höhenkit (erfolgreichen Tests auf 3440 m Höhe, ab 2000 m verliert man pro 500 m ca. 5 % an Leistung)
- Diesel Kanister 5 l
- Saugrohr mit Filter für Diesel Kanister
- inkl. Montagematerial und Montage

Art.-Nr. 1050510 Automatik-Laderegler
bestehend aus:

- Marken Automatik-Laderegler zur Batterieladung über die Fahrzeugbatterie während der Fahrt (zusätzlicher Anschluss eines Solarmoduls möglich)
- inkl. Kabel (Anschluss am Kfz durch Kunden)
- inkl. Montagematerial und Montage

Art.-Nr. 1050610 Solaranlage komplett
bestehend aus:

- 1 Monokristallines Solarmodul 100 Watt, Maße ca. L 85 x B 67 x H 3,5 cm, 7,5 kg
- 1 Solarregler MPPT 100/20 SmartSolar, Bluetooth usw.
- 4 Nutensteine inkl. Schrauben
- 2 Befestigungs-Klemmen für Solarmodul
- inkl. Verkabelung, Montagematerial und Montage





Dein universeller Begleiter für Hobby, Sport und Freizeit.



Der Kanisterhalter ist sehr leicht und mit vier (M8) Schrauben an stabilen Flächen zu montieren. Achten Sie darauf, dass das Vorhängeschloss ausreichend stabil ist, um einen ggf. fallenden vollen Kanister am weiteren Fall zu hindern. Der Kanister ist immer zweifach gegen Verlust zu sichern (ausschließlich für den Einsatz außerhalb der EU und Schweiz).



Sandblechhalter / Sandbleche / Kanisterhalter / Heckleiter / Airlineschienen

Art.-Nr. 1050310 Sandblechhalter-Set Universal
für 2 Sandbleche oder Sandboards

bestehend aus:

- 2 stabile Haltehaken verzinkt inkl. Befestigung
- 2 Drehschlösser mit je 2 Schlüsseln
- inkl. Montage und Montagematerial

Art.-Nr. 1050312 Sandbleche aus Alu/schwarz

bestehend aus:

- 2 Stück Sandbleche aus Aluminium, schwarz pulverbeschichtet
- Maße ca. L 1250 x B 445 x H 4 mm

Art.-Nr. 1050404 Kanisterhalter aus Alu/schwarz
bestehend aus:

- Kanisterhalter flach für 20 l Kanister Aluminium, schwarz pulverbeschichtet
- Maße ca. L 50 x B 36 x H 4 cm
- für BW-Metall- und Kunststoffkanister geeignet
- inkl. Spanngurt
- inkl. Sicherungsglasche für Vorhängeschloß gegen Verlust und Diebstahl (ohne Schloß)
- inkl. Montage und Montagematerial

Art.-Nr. 1050305 Airlineschienen

bestehend aus:

- 2 Airline-Ankerschienen je 80 cm zur Montage am Heck oder an der Beifahrerseite der Kabine
- Maße passend für unsere Kanisterhalter und/oder Alu-Gepäcktafel
- inkl. Montage und Montagematerial

Art.-Nr. 1050413s Heckleiter verzinkt/schwarz
bestehend aus:

- Heckleiter aus Vierkantrohr verzinkt, schwarz pulverbeschichtet
- auf 55° abgewinkelt
- inkl. Montage und Montagematerial

Art.-Nr. 1050450 Alu-Gepäcktafel

bestehend aus:

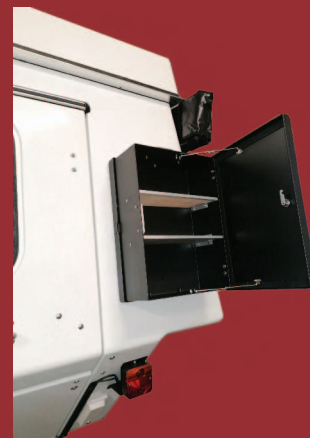
- Gepäcktafel zur Montage auf dem Dach oder zusätzlich mit Airlineschienen (Art.-Nr. 1050305) an der Beifahrerseite der Kabine
- inkl. Schraubfittinge
- Maße ca. L 766 x B 516 x H 23 mm





Sauerland

Dauerhafte Qualität und Werthaltigkeit sind nur zwei der vielen Vorteile, auf die das Fernweh-Mobil® baut. Als zuverlässiges Zuhause bei der täglichen Arbeit.



Außenschrank / Warmwasserdusche / Außenduschtzelt / Markisen

Art.-Nr. 1050550 Warmwasserdusche

bestehend aus:

- Aussenschrank aus Alu/schwarz pulverbeschichtet
- Gasdurchlauferhitzer 5 ltr, Gewicht 11,7 kg (benötigt 2x Mono D Batterien **nicht** enthalten)
- 1 St. Gasschlauch 150 cm für Gassteckdose
- 1 St. Tauchpumpe mit 2 m Schlauch, Stecker 12V, Schalter und alle Gas-Anschlüsse
- inkl. Duschkopf stufenlos regulierbar mit Aufhänger und Halter

Art.-Nr. 1050444 Ex-Tec Seitenmarkise

bestehend aus:

- Markise Maße ca. Auszug max. 220 x Breite 250 cm
- Gewicht ca. 4,5 kg
- Farbton Markisenstoff dunkelgrau
- Farbton Markisentasche schwarz
- inkl. Kederschiene zur Befestigung an der Kabine
- inkl. Ausstellstangen zur Abstützung an der Kabine
- inkl. Montage und Montagematerial

Art.-Nr. 1050551 Außenschrank aus Alu/schwarz

bestehend aus:

- Schrank-Innenmaße ca. B 33,5 x H 48 x T 17 cm
- inkl. 2 St. Einschubböden, Tragegriff, 2x Türhalter & Schloss
- Gewicht: 6,7 kg
- zur Montage in unserem Kanisterhalter (Atr.-Nr. 1050404)

Art.-Nr. 1050445 Batwing Compact Markise

bestehend aus:

- Markise 270° Abdeckung, 6,4 m² überdeckte Fläche
- Länge ca. 2000 mm, Radius von 1,9 m, Gewicht ca. 19 kg
- Montage an der Beifahrerseite
- Material 210D P/OX W/R Ripstop
- 2000 mm Wassersäule, UV Schutzfaktor 50+
- komplett mit Transporthülle, Teleskopstangen, Abspannleinen und Heringen
- Montage inkl. Montagematerial mit angepassten Halterungen für das Fernweh-Mobil®

Art.-Nr. 1050545 Außenduschtzelt Komfort

bestehend aus:

- ausklappbares Duschzelt / Umkleidekabine
- Außenhülle aus robuster Plane in schwarz
- Tasche für Shampoo etc.
- Bügel zum Aufhängen der Brause
- LED Leuchte (Betrieb über USB Anschluss)
- Maße zusammengeklappt ca. 120 x 12 x 12 cm
- Maße ausgeklappt ca. B 103 x T 103 x H 170 cm
- variable Aufhängung von bis zu 40 cm
- Duschvorhang seitlich mit Tür und Reißverschluss
- inkl. Airlineschienen und Befestigung an der Kabine
- inkl. Montage und Montagematerial

Art.-Nr. 1050440 Gordigear Gumtree Markise

bestehend aus:

- Markise Maße ca. B 250 x T 200 cm, Gewicht ca. 12 kg
- allumfassender Aluminiumrahmen
- strapazierfähige Reiseabdeckung mit Reißverschluss schützt Ihre Markise vor Regen und Schmutz
- Montage inkl. Montagematerial mit angepassten Halterungen für das Fernweh-Mobil®





Dänemark

Nach spannenden Eindrücken folgt ein geruhsamer Abend, der die Vorfriede auf den nächsten Tag weckt.



Stausäcke / Bestecktasche / Moskitonetz / Winterpaket / Türvorhang

Art.-Nr. 1050204 Bestecktasche

bestehend aus:

- Bestecktasche mit 16 Fächern
- reißfester und wasserabweisender Zeltstoff (100 % Polyester)
- Maße ca. L 44 x B 29 cm
- 4 Befestigungs-Ösen
- Farbton sisal oder grau

Art.-Nr. 1050202 Stausack mit 3 Fächern

bestehend aus:

- Stausack unterteilt in drei Staufächer mit Reißverschlüssen
- reißfester und wasserabweisender Zeltstoff (100 % Polyester)
- Maße ca. L 55 x B 60 x T 20 cm
- obere Kante mit Einzugskeder
- Farbton sisal oder grau

Art.-Nr. 1050203 Stausack mit 1 Fach

bestehend aus:

- Stausack mit Reißverschluss oben
- reißfester und wasserabweisender Zeltstoff (100 % Polyester)
- Maße ca. L 45 x B 30 x T 20 cm
- obere Kante mit Einzugskeder
- Farbton sisal oder grau

Art.-Nr. 1050207 Moskitonetz für Hecktür

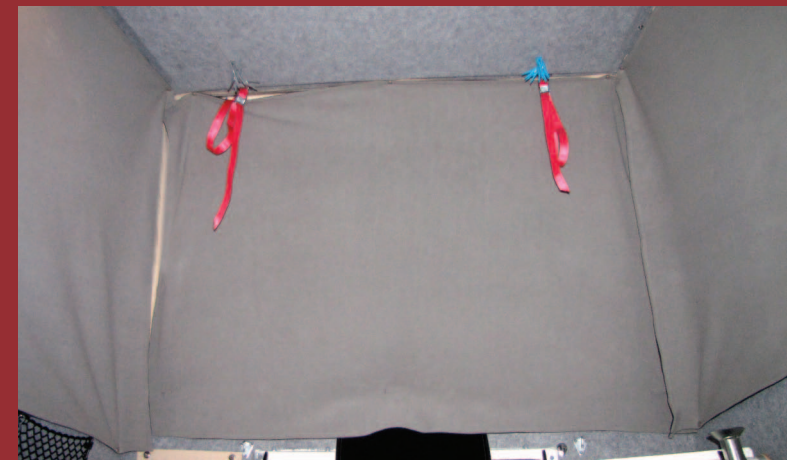
bestehend aus:

- Moskitonetz zweigeteilt
- Maße je ca. 160 x 60 cm
- Befestigung mit Druckknöpfen und Ringösen zum Anschrauben
- inkl. Befestigung

Art.-Nr. 1050209 Winterpaket Fleecevorhänge

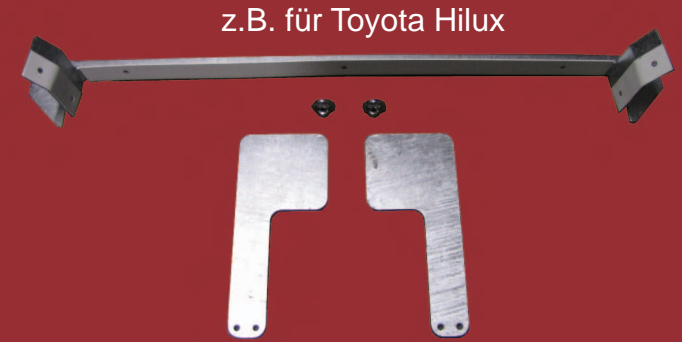
bestehend aus:

- Vorhänge aus Fleecestoff (100 % Polyester) innen zur zusätzlichen Isolierung der Zeltbahn
- 1 Vorhang für die Heckseite, 2 Vorhänge für die beiden Längsseiten bis zum Bett
- inkl. Befestigung





Ein Multitalent in Sachen Nutzbarkeit und Verwendung.
Die Möglichkeiten sind so vielseitig, wie das Fernweh-Mobil® selbst.



Fahrradträger / Heckklappe / Haltevorrichtung

Art.-Nr. 1050424 Heck-Fahrradträger

bestehend aus:

- Haltewinkel für Kabine, verzinkt schwarz
- Grundhalter für Fahrradträger, verzinkt schwarz
- Anschlagwinkel an der Kabine
- 2 Gasfedern je 400 N
- 1 Fiamma Carry-Bike UL Träger für 2 Fahrräder, Tragkraft bis max. 55 kg
- 1 Warntafel 50 x 50 cm, Kunststoff mit 4 reflektierenden Rückstrahlern
- Gewicht ca. 18 kg
- inkl. Montage und Montagematerial

Art.-Nr. 1050423 Heckklappe Double-Cab

bestehend aus:

- Heckklappengestell verzinkt, passend für Ihren Pickup
- Auflage aus Alu Riffelblech Duett natur, 2,5 x 4 mm
- 2 Kabinenhalter
- Gewicht ca. 12 kg
- vormontiert (zur eigenen Montage)

Art.-Nr. 1050428 Haltevorrichtung

vorne und hinten für Kabine

bestehend aus:

- 1 Anschlagwinkel, verzinkt für vorne auf Ladefläche inkl. 2x M10 Ringmuttern
- 2 Kabinenhalter 6 mm, verzinkt für hinten (Lochbild muss vom jeweiligen Fahrzeug übernommen werden.)
- vormontiert zur eigenen Montage

Art.-Nr. 1050417 Unterbau für VW Amarok, ISUZU-D-Max, Ford Ranger

bestehend aus:

- Unterbau aus Holz und Hartschaumplatten
- 2 Antirutschmatten je ca. L 180 x B 125 cm
- vormontiert





Rumänien

Unterwegs auf unbefestigten Wegen.
Das Fernweh-Mobil® ermöglicht Reisen auch abseits ausgetretener Pfade.



Wasserfilter / Außen-Steckdose / Trittstufe / Kleinteil-Netz

Art.-Nr. 1050701 Wasser-Filtersystem

bestehend aus:

- Katadyn Superdyn Filter Element (Keramik und Aktivkohle), Durchfluß bis zu 8,5 Liter je Minute, Lebensdauer (Liter) ~6.000 l oder 6 Monate
- Reinigungsschwamm für Filter Element
- Einbaufilter Gehäuse mit Dichtung
- Einbauhalter für Einbaufiltergehäuse mit Gardena-Kupplungen
- Schlauch 2 m Ø 10-13 mm
- Membranpumpe selbst ansaugend 12/24 V, 2,8 bar, Anschlüsse Ø 10-13 mm Schnellverschluss
- inkl. Montage und Montagematerial

Art.-Nr. 1050513 Außen-Steckdose 12V

bestehend aus:

- Außen-Steckdose 12 V mit Schnappdeckel
- Schalter in der Kabine
- IP 67 wassergeschützt
- 10 A belastbar
- inkl. Verkabelung und Montage

Art.-Nr. 1050590 Trittstufe

bestehend aus:

- Trittstufe, H 250 x B 430 x T 360 mm
- aus Stahl sehr stabile Ausführung
- inkl. 2 Klemmzwingen zur Befestigung
- Gewicht: 2,5 kg

Art.-Nr. 6782660 Kleinteil-Netz

bestehend aus:

- Kleinteil-Netz / FE-Rahmennetz mit elastischem Netzelement, Farbe schwarz
- Maße ca. B 320 x H 220 mm
- Rautengröße ca. 25 x 25 mm
- Gewicht: 0,20 kg

Art.-Nr. 6040100 Holztablett aus Erle

bestehend aus:

- Holztablett aus Erle geölt
- Maße ca. H 18 x B 380 x T 215 mm
- ausgefräste Fläche B 260 x T 185 mm
- 2 Tassenhalter Ø 80 mm
- Gewicht: 0,5 kg





Marokko

Komfort und ein heimeliges "Zu-Hause-Gefühl" bietet das Fernweh-Mobil® inklusive.



Leselampe / Campingmöbel / Kanister / Pflege

Art.-Nr. 1050506 LED-Leselampe

bestehend aus:

- flexibles LED-Leselicht für unterwegs
- an- und ausschaltbar, Lichtstrom 20 lm
- inkl. Montage

Art.-Nr. 6030100 awiwa®

wc mobil - Mikrobiologischer Toilettenzusatz

- 1 Liter reicht für bis zu 20 Tankfüllungen
- frei von Chemie
- für PortaPotti

Art.-Nr. 6062253 Marine Wachs, 300 g Dose

6030100



6062253



Art.-Nr. 3910971 Faltpbarer Stuhl schwarz

bestehend aus:

- Faltpstuhl inkl. Transportsack
- kleines Packmaß
- belastbar bis 100 kg
- Bezug 100 % Polyester
- Gewicht: 3,1 kg

Art.-Nr. 3910530 Tisch 90x60 cm

bestehend aus:

- Tisch mit 4 höhenverstellbaren Beinen
- aus Aluminium
- inkl. Transportsack
- kleines Packmaß
- Gewicht: 5,2 kg



Art.-Nr. 1050505 Wasserkanister 12 l

bestehend aus:

- Wasser Kunststoffkanister 12 l, schwarz
- Maße ca. H 380 x B 340 x T 160 mm
- Gewicht ca. 0,95 kg

Art.-Nr. 1050405 Trinkwasserkanister 22 l

bestehend aus:

- Trinkwasserkanister 22 l
- lebensmittelbeständig, Farbe natur
- mit integriertem Ablasshahn
- Ausguss-Durchmesser: 48 mm
- Maße ca. H 495 x B 350 x T 165 mm
- Gewicht ca. 1,4 kg

Art.-Nr. 1050403 Kunststoffkanister 20 l

bestehend aus:

- Benzinkanister Kraftstoffkanister 20 l
- olivgrün UN-Zulassung
- Maße ca. H 485 x B 350 x T 165 mm
- Gewicht ca. 1,3 kg





Kirgistan

Höchste Zuverlässigkeit garantiert faszinierende Erlebnisse und schafft unvergessliche Erinnerungen.





Unser Partner im Raum Berlin

Die australische Marke von DAKTEC...

Alle Infos unter www.efs4x4.de



Zubehör, Ausrüstung und Umbau von 4x4, SUV und Kastenwagen für alle Marken, Fahrwerke mit ABE, Auflastung bis zu 3,7 Tonnen möglich, keine Luftfeder notwendig...einfach Angebot anfordern

info@daktec.de 14712 Rathenow, Göttliner Straße 14-15 Tel. 03385-571929



DEIN
OFFROAD
EXPERTE.

LEVERKUSEN · OFFROAD-WEIGLER.DE

OFFROAD-WEIGLER.DE

UNSER PORTFOLIO

FAHRWERKE & HÖHERLEGUNGEN

EFS · Serienfahrwerk · Schwerlast · TÜV-geprüft

RÄDER & REIFEN

Offroad-Reifen & Felgen – passend auf Ihr Fahrzeug

UNTERFAHRSCHUTZ & SCHNORCHELN

Maximaler Schutz für jedes Gelände

UNTERBODENSCHUTZ & HOHLRAUMKONSERVIERUNG

Professioneller Langzeitschutz gegen Korrosion

SMARTE FAHRZEUG- & KABINEN-ELEKTRIK

12V / 24V Systeme, Laderegler, Bordnetz-Ausbau

OFFROAD ZUBEHÖR

Anbauteile, Umbau & Reiseausrüstung

ÜBER 40 JAHRE ERFAHRUNG
TOYOTA VERTRAGSHÄNDLER & OFFROAD-SPEZIALIST

PREMIUM PARTNER



📍 Autohaus Weigler GmbH · Quettingerstr. 285 · 51381 Leverkusen

☎ 02171 / 58289-20

✉ offroad@autohaus-weigler.de

📱 @offroadweigler

OFFROAD-WEIGLER.DE

INEOS GRENADIER

PWS Offroad ist ein Anbieter im Bereich Offroad- und Geländefahrzeuge sowie entsprechendem Zubehör. Das Unternehmen bietet Produkte und Lösungen für Freizeit, Abenteuer und professionelle Einsätze im Gelände an. Zum Programm gehören typischerweise Offroad-Fahrzeuge der Marke Ineos Grenadier, Ersatzteile und Umbaukomponenten sowie Service- und Wartungsleistungen inkl. INEOS Grenadier Vertragswerkstatt. Darüber hinaus kann PWS Offroad auch Beratung, individuelle Anpassungen und Zubehör für unterschiedliche Einsatzbereiche rund um das Thema Offroad bereitstellen.

In Zusammenarbeit mit Fernweh-Mobil sind wir gerne der Ansprechpartner wenn es um das passende Fahrwerk geht!





Unser Partner im Raum Aachen

ISUZU D-MAX

Die OTEKA GmbH in Aachen ist Isuzu-Vertragshändler und Kfz-Meisterbetrieb – spezialisiert auf Pick-ups, Sonderfahrzeuge und Offroad-Umbauten.

Vom Fahrzeug bis zur fertigen Kabine

- ✓ Isuzu D-MAX Beratung & Verkauf
- ✓ Montage der Fernweh-Mobil-Kabine
- ✓ Individuelle Offroad-Umbauten
- ✓ Zubehör & Anbauteile
- ✓ Wartung, Inspektion & HU/AU

Was wir konkret für Sie umsetzen

- ✓ Auflastung
- ✓ Höherlegung
- ✓ Seilwinden-Einbau
- ✓ Fahrwerk-Abstimmung für Kabinenbetrieb
- ✓ Unterfahrschutz
- ✓ Schnorchel-Montage
- ✓ Dachreling & Träger
- ✓ Anhängerkupplung
- ✓ Fahrzeug-Eintragung & Abnahme

STANDORT

OTEKA GmbH
Gewerbepark Brand 12
52078 Aachen

KONTAKT

+49 (0)241 468 294 41
info@oteka.de
oteka.de

ISUZU



oteka.de



MITSUBISHI L 200



FORD RANGER



TOYOTA HILUX



VW AMAROK



FORD F-150



MERCEDES X 350D



NISSAN NAVARA



TOYOTA HZJ 79



ISUZU D-MAX



Cramer & Huß Technik GbR
 Settmecker Weg 36 - 57413 Finnentrop
 Tel. +49 (0) 2395-212531
 info@das-fernweh-mobil.de
 www.das-fernweh-mobil.de
[facebook](#) Cramer Technik
[Instagram](#) das_fernweh_mobil



Händlerstempel

(Stand 04/2026)

Es gelten unsere Allgemeinen Geschäftsbedingungen, die wir auf Wunsch gerne zusenden. Technische Änderungen, irrtümliche Falschangaben vorbehalten. Beiträge und Fotos sind urheberrechtlich geschützt. Nachdruck oder Reproduktion in irgendwelcher Form - auch auszugsweise - sind nur mit schriftlicher Genehmigung gestattet. Abbildungen können abweichen. Maßangaben wurden mit Sorgfalt ermittelt, es kann hierfür jedoch keine Garantie übernommen werden. Alle abgebildeten Artikel verstehen sich ohne Dekorationsmaterial.